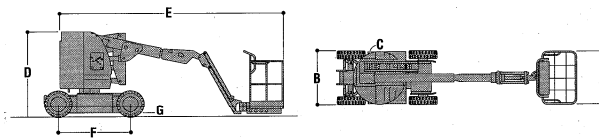
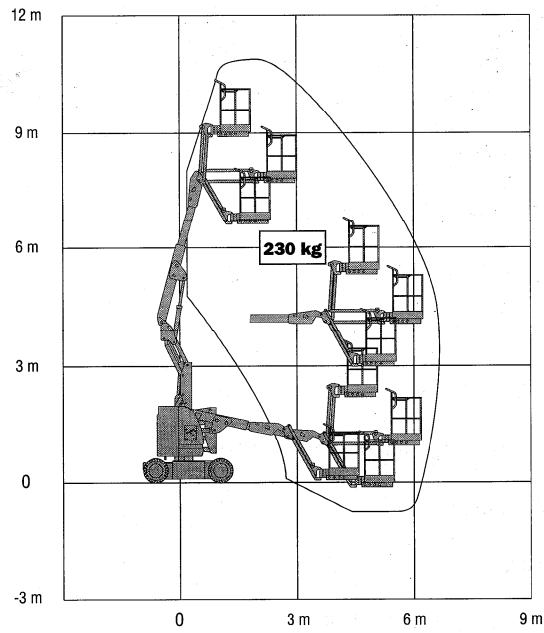


JLG MODELL E300AJ



ELEKTRO GELENK-TELESKOPARBEITSBÜHNE

E300AJP

Plattformhöhe	9.14 m
Seitliche Reichweite	6.25 m
Knickpunkthöhe	3.99 m
Schwenken (nicht Endlos-Drehung)	360°
Plattform-Kapazität	230 kg
Plattformrotor (hydraulisch)	140°
Korbarm – Gesamtlänge	1.24 m
Korbarm – Bewegungsradius der Gelenkverbindung	141° Vertical (+86°/ -55°)
JibPLUS™- Bewegungsradius der Gelenkverbindung	180° Horizontal
A. Plattformgröße	0.76 m x 1.22 m
B. Gesamtbreite	1.22 m
C. Drehwagenüberhang (Arbeitskondition)	Zero
D. Höhe	2.01 m
E. Länge	5.59 m
F. Radstand	1.65 m
G. Bodenfreiheit	0.10 m
Maschinengewicht *	7,052 kg
Fahrgeschwindigkeit	4.8 km/h
Steigfähigkeit	25%
Bereifung	7.5 x 12.5 Fall-Riegel-Einsteig
Wenderadius – innen	1.52 m
Wenderadius – außen	3.10 m
Elektrisches System	48V DC
Batterien	8 x 6V 370 A/hr
Antriebsmotoren	Zwei Elektro-motoren
Bremsen	Federbelastet hydr. lösend
Hydraulik-Motor	Gleichstrommotor
Hydraulik -Pumpe	Zahnrad Pumpe
Hydraulikbehälter	11.4 L